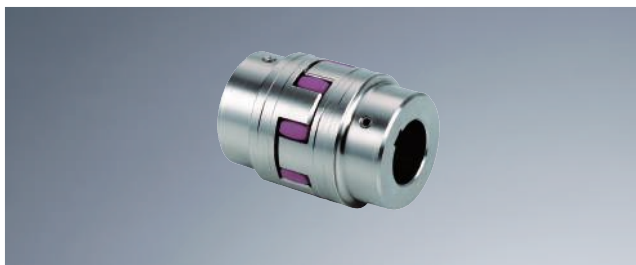
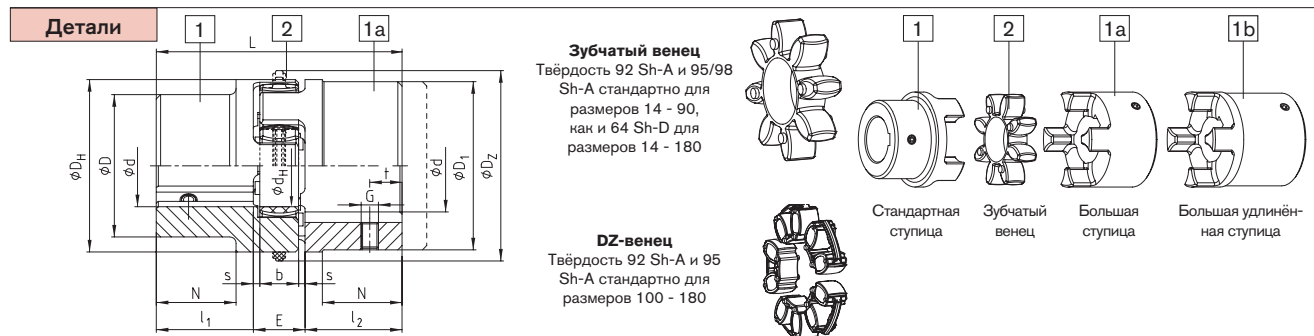


ROTEX® исполнение 001



- Упругая кулачковая муфта, не требует обслуживания
- Гасит колебания
- Устойчивая на пролом, осевое штепсельное соединение
- Различные варианты исполнения/индивидуальные решения
- Посадочное отверстие по ISO H7, шпоночный паз по DIN 6885 лист 1 - JS9
- соответствует нормам 94/9/EC по взрывобезопасности (кроме алюминия AL-D)
- Информация и инструкция по монтажу на www.ktr.com



ROTEX® исполнение 001																
Типо-размер	Деталь	Зубчатый венец (деталь 2) ¹⁾ Ном. круг. момент [Нм]			Материал ступиц/макс. Ø отверстия d _{макс} [мм]					Основные размеры [мм]						
		92 Sh-A	95/98 Sh-A	64 Sh-D ²⁾	Алюминий AL-D	Чугун GJL (GG)	Чугун GJS (GGG)	Сталь	Порошковая сталь	L	l ₁ ; l ₂	E	s	D _H ³⁾	D ₁ ; D ₁ ³⁾	Dz
14	1a	7,5	12,5	16	16 ⁴⁾			16	16	35	11	13	1,5	30	30	—
	1b									50	18,5					
19	1				19					66	25	16	2,0	41 (40)	32	—
	1a	10	17	21	24			25	24	90	37				41 (40)	—
24	1				24					78	30	18	2,0	56 (55)	40	—
	1a	35	60	75	28			35		118	50				56 (55)	—
28	1				28					90	35	20	2,5	66 (65)	48	—
	1a	95	160	200	38			40		140	60				66 (65)	—
38	1					40		48		114	45	24	3,0	80	66 (70)	—
	1a	190	325	405		48		48		164	70				78 (80)	—
42	1					45		55		126	50	26	3,0	95	75 (85)	—
	1a	265	450	560		55		55		176	75				94 (95)	—
48	1					52		62		140	56	28	3,5	105	85 (95)	—
	1a	310	525	655		62		62		188	80				104 (105)	—
55	1					60		74		160	65	30	4,0	120	98 (110)	—
	1a	410	685	825		74		74		210	90				118	—
65	1					70		80		185	75	35	4,5	135	120	—
	1a	625	940	1175				80		235	100				115	—
75	1					80		95		210	85	40	5,0	160	135	—
	1a	1280	1920	2400				95		260	110				135	—
90	1					97		110		245	100	45	5,5	200	160	—
	1a	2400	3600	4500				110		295	125				200	218
100	1	3300	4950	6185				115		270	110	50	6,0	225	180	246
110	1	4800	7200	9000				125		295	120	55	6,5	255	200	276
125	1	6650	10000	12500				145		340	140	60	7,0	290	230	315
140	1	8550	12800	16000				160		375	155	65	7,5	320	255	345
160	1	12800	19200	24000				185		425	175	75	9,0	370	290	400
180	1	18650	28000	35000				200		475	195	85	10,5	420	325	450

¹⁾ Макс. крутящий момент муфты T_{Кмакс.} = Номинальный круг. момент муфты T_{Кном.} x 2.

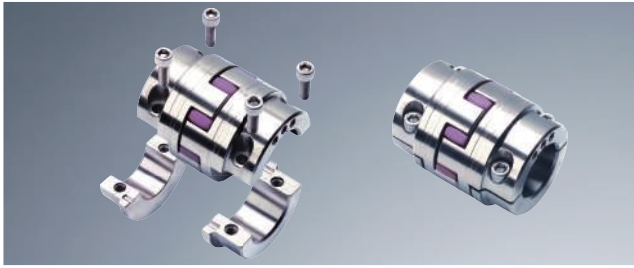
²⁾ Зубчатый венец 64 Sh-D не применяется со ступицами из алюминия AL-D/GJL (GG)

³⁾ В скобках указаны значения для стали/порошковой стали

⁴⁾ Материал AL-H

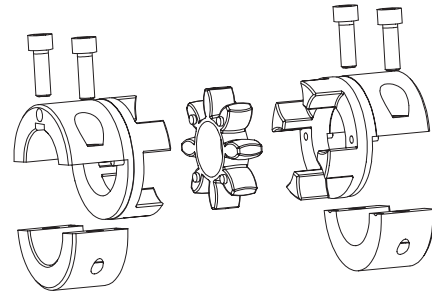
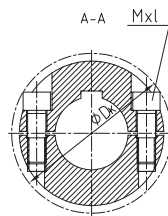
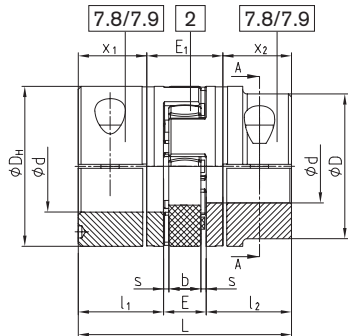
Также стандартно поставляются муфты ROTEX® из легированной (нерж.) стали для пищевой промышленности

ROTEX® исполнение А-Н



- Монтаж/Демонтаж посредством только 4 винтов
- Замена зубчатого венца без сдвига ведущего и/или ведомого агрегата (двигатель и насос)
- Чистовое отверстие, посадка H7 по ISO, шпоночный паз по DIN 6885 лист 1 - JS9
- \odot соответствует нормам 94/9/EC по взрывобезопасности (исп. 7.8 разборная ступица без шпоночного паза по категории 3)
- Информация и инструкция по монтажу на www.ktr.com

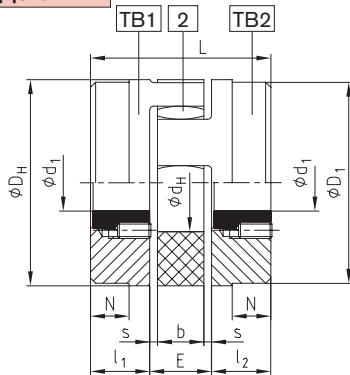
Детали



¹⁾ от типоразмера 100: 4 винта на каждую ступицу.

ROTEX® исполнение А-Н													
Типоразмер	Посадочное отверстие $\phi_{d_{\max}}$ [мм]	Размеры [мм]										Винт с цилиндр. головкой DIN EN ISO 4762 – 12.9	
		L	$l_1; l_2$	E	b	s	D_H	D	D_{K1}	x_1/x_2	E_1	MxI	T_A [Нм]
19	20	66	25	16	12	2,0	40	-	46,0	17,5	31	M6x16	14
24	28	78	30	18	14	2,0	55	-	57,5	22,5	33	M6x20	14
28	38	90	35	20	15	2,5	65	-	73,0	25,5	39	M8x25	35
38	45	114	45	24	18	3,0	80	-	83,5	35,5	43	M8x30	35
42	55	126	50	26	20	3,0	95	85	97,0	39,0	48	M10x30	69
48	60	140	56	28	21	3,5	105	95	108,5	45,0	50	M12x35	120
55	70	160	65	30	22	4,0	120	110	122,0	50,0	60	M12x40	120
65	80	185	75	35	26	4,5	135	115	132,5	60,0	65	M12x40	120
75	90	210	85	40	30	5,0	160	135	158,0	67,5	75	M16x50	295
90	110	245	100	45	34	5,5	200	160	197,0	81,5	82	M20x60	580
100 ¹⁾	110	270	110	50	38	6,0	225	180	185,5	84,0	102	M16x50	295
110 ¹⁾	120	295	120	55	42	6,5	255	200	208,0	90,0	119	M20x60	580
125 ¹⁾	140	340	140	60	46	7,0	290	230	242,5	105,0	130	M24x70	1000

Детали



ROTEX® исполнение 001 с соединением типа тапербуш															
Типоразмер	Тапербуш	Размеры [мм]										Зажимные винты для тапербуша			
		$l_1; l_2$	E	s	b	L	N	D_H	D_1	d_H	Разм. [дюйм] ²⁾	Длина [мм]	Кол-во	T_A [Нм]	
24	1008	23	18	2,0	14	64	—	55	55	27	1/4"	13	2	5,7	
28	1108	23	20	2,5	15	66	—	65	65	30	1/4"	13	2	5,7	
38	1108	23	24	3,0	18	70	15	80	78	38	1/4"	13	2	5,7	
42	1610	26	26	3,0	20	78	16	95	94	46	3/8"	16	2	20	
48	1615	39	28	3,5	21	106	28	105	104	51	3/8"	16	2	20	
55	2012	33	30	4,0	22	96	20	120	118	60	7/16"	22	2	31	
65	2012	33	35	4,5	26	101	19	135	115	68	7/16"	22	2	31	
75	2517	52	40	5,0	30	144	36	160	158	80	1/2"	25	2	49	
90	3020 ¹⁾	52	45	5,5	34	149	33	200	160	100	5/8"	32	2	92	
125	3535	90	60	7,0	46	288	86	230	290	147	1/2"	49	3	113	
	4545	114									3/4"			192	

¹⁾ Резьба Витворта

²⁾ Поставляется только в исполнении TB 2

Возможны исполнения TB 1/1; TB 2/2; TB 1/2 Запросите наш размерный чертёж (M 373054)

Другие возможные исполнения муфт



ROTEX® SBAN
Муфта для соединения валов с тормозным диском для тормоза с клещевым захватом



ROTEX® CF
Короткая длина, соединение фланец/ступица



ROTEX® DKM
Компенсация больших перекосов/смещений, простой монтаж, малое расстояние между валами



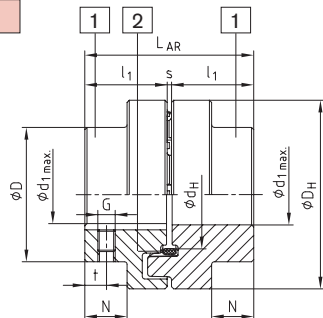
ROTEX® ZR
Для соединений больших расстояний между валами по размерам Заказчика

POLY-NORM® исполнения AR и ADR

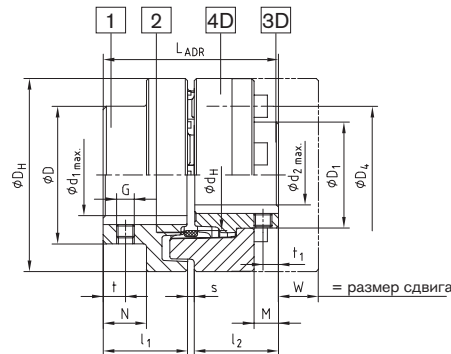


- Упругая, демпфирующая муфта
- Устойчивая на пролом
- Не требует обслуживания
- Особо короткая монтажная длина
- Осевое штепсельное соединение
- Соответствует DIN 740
- Посадочное отверстие по ISO H7, шпоночный паз по DIN 6885 лист 1 - JS9
- ☒-соответствует нормам 94/9/EC по взрывобезопасности
- Информация и инструкция по монтажу на www.ktr.com

Детали



Исполнение AR (из 2 частей)



Исполнение ADR (из 3 частей), эластомер может заменяться в смонтированном состоянии

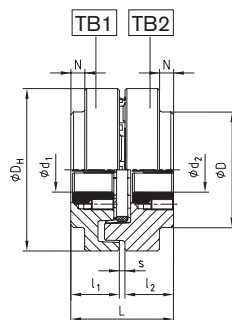
POLY-NORM® исполнение AR и исполнение ADR

Типо-размер	Кольцо-эластомер (дет. 2) ¹⁾ Кру. момент [Нм]		Макс. посадочное отверстие ²⁾ [мм]		Размеры [мм]											Установочный винт			
	Т _{Кном.}	Т _{Кмакс.}	d1 max.	d2 max.	L _{AR}	L _{ADR}	l ₁ ; l ₂	s	D _H	d _H	D	D ₄	D ₁	N	G	t	t ₁	T _A [Нм]	
28	40	80	30	—	59	—	28	3	69	36,5	46	—	—	12	M5	7	—	2	
32	60	120	35	—	68	—	32	4	78	41,5	53	—	—	14	M8	7	—	10	
38	90	180	40	34	80	80	38	4	87	50,0	62	62	48	19,5	M8	10	7	10	
42	150	300	45	38	88	88	42	4	96	55,5	69	69	54	20	M8	10	7	10	
48	220	440	50	44	101	101	48	5	106	64	78	78	62	24	M8	15	7	10	
55	300	600	60	50	115	115	55	5	118	73	90	88	72	29	M8	14	14	10	
60	410	820	65	56	125	125	60	5	129	81	97	98	80	33	M8	15	15	10	
65	550	1100	70	60	135	135	65	5	140	86	105	104	86	36	M10	20	20	17	
75	850	1700	80	68	155	155	75	5	158	100	123	120	98	42,5	M10	20	20	17	
85	1350	2700	90	78	175	175	85	5	182	116	139	138	112	48,5	M10	25	25	17	
90	2000	4000	95	85	185	185	90	5	200	128	148	149	122	49	M12	25	25	40	
100	2900	5800	110	95	206	206	100	6	224	143	165	163	136	55	M12	25	25	40	
110	3900	7800	120	105	226	226	110	6	250	158	185	183	150	60	M16	30	30	80	
125	5500	11000	140	115	256	256	125	6	280	178	210	202	168	70	M16	35	35	80	
140	7200	14400	160	135	286	286	140	6	315	216	235	237	195	76,5	M20	35	35	140	
160	10000	20000	175	155	326	326	160	6	350	246	265	267	225	94,5	M20	45	45	140	
180	13400	26800	200	175	366	366	180	6	400	290	300	304	255	111,5	M20	50	50	140	

¹⁾ Стандартно материал пербунан (NBR) 78 Sh-A, для типоразмеров 140 - 180 сдвоенный эластомер (DZ-элементы)

²⁾ Отверстие H7 со шпоночным пазом по DIN 6885 лист 1 [JS9] и отверстием под установочный винт на шпоночном пазу

Детали



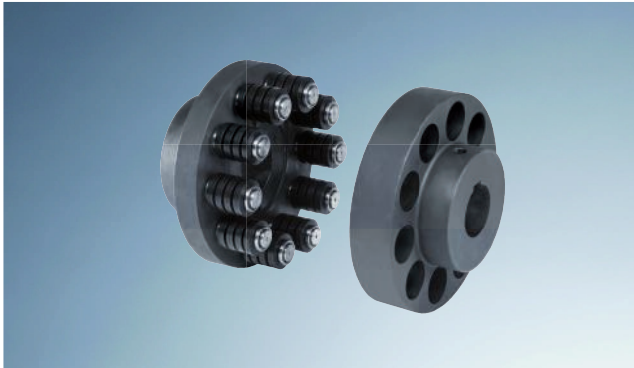
POLY-NORM® с соединением типа тапербуш

Типо-размер	Тапер-буш	Зажимные винты ¹⁾ для тапербуша							Типо-размер	Тапер-буш	Зажимные винты ¹⁾ для тапербуша						
		Размеры [мм]		Размер [дюйм]	Длина [мм]	SW [мм]	T _A [Нм]	Размеры [мм]			Размер [дюйм]	Длина [мм]	SW [мм]	T _A [Нм]			
Макс. d1; d2	l ₁ ; l ₂	макс. d1; d2	l ₁ ; l ₂					макс. d1; d2	l ₁ ; l ₂	макс. d1; d2					l ₁ ; l ₂		
32	1108	25	25,5	1/4"	13	3	5,7	75	2517	60	52,5	1/2"	25	6	49		
42	1210	32	31,0	3/8"	16	5	20	75	2517	60	46,5	1/2"	25	6	49		
48	1610	40	30,0	3/16"	16	5	20	85	3030	75	82,0	5/8"	32	8	90		
	1615	40	42,5	3/8"	16	5	20	90	3020	75	52,0	5/8"	32	8	92		
60	2012	50	38,5	7/16"	22	6	31	100	3535	90	98,0	1/2"	38	10	115		
65	2517	60	62,5	1/2"	25	6	49	125	4040	100	111,5	5/8"	45	12	172		

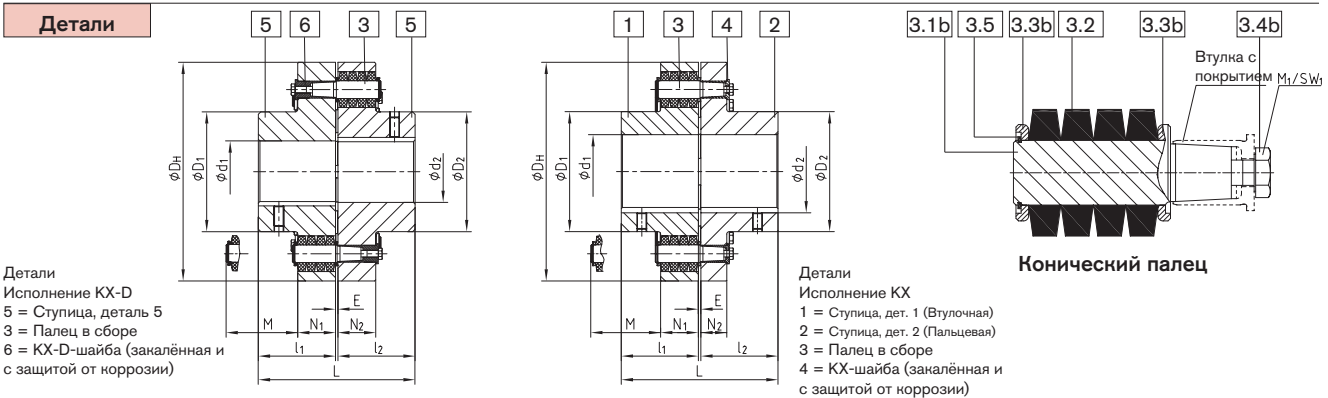
¹⁾ 2 зажимных винта, для исполнения 3535/4040 3 зажимных винта.

Исполнение муфты: TB 1 Зажим тапербуша со стороны кулачков муфты TB 2 Зажим с внешней стороны
Возможны комбинации! Запросите наш размерный чертёж (M407045).

REVOLEX® KX-D и REVOLEX® KX



- Упругая, не требует обслуживания
 - Гасит колебания
 - Радиальный монтаж/демонтаж
 - Осевое штепсельное соединение, устойчивая на пролом
 - Обработка на станках с ЧПУ -> отличные динамические хар-ки
 - Короткая длина
 - Соответствует нормам 94/9/ЕС по взрывобезопасности
- KX-D**
- Пальцы располагаются в ступицах попеременно, симметричное расположение втулочной и пальцевой полушестерни
 - Большая передача крутящего момента
 - Информация и инструкция по монтажу на www.ktr.com



REVOLEX® KX-D ³⁾													
Типо-размер	Крут. момент ¹⁾ [Нм]		Посадочное отв. [мм] (мин. - макс.)	Размеры [мм]							Момент затяжки ТД [Нм]	Масса, прикл. [кг]	
	Т _{Кном}	Т _{Кмакс.}		d ₁ ; d ₂	L	l ₁ ; l ₂	E	D _H	D ₁ ; D ₂	N ₁ ; N ₂			M*
KX-D 75	3800	7600	0-90	193	95	3	225	136	56	76			39
KX-D 85	5000	10000	0-100	213	105	3	274	152	56	76		67	46
KX-D 95	6600	13200	0-110	227	112	3	298	168	56	76			56
KX-D 105	8650	17300	0-120	237	117	3	330	180	56	76			68
KX-D 120	14110	28220	0-140	270	132	6	370	206	76	100			108
KX-D 135	18690	37380	70-160	300	147	6	419	230	76	100		115	145
KX-D 150	23100	46200	82-185	336	165	6	457	256	76	100			180
KX-D 170	36900	73800	95-220	382	188	6	533	292	92	130			291
KX-D 190	48210	96420	110-245	428	211	6	597	330	92	130		290	385
KX-D 215	61900	123800	125-275	480	237	6	660	368	92	130			498
KX-D 240	92030	184060	140-310	534	264	6	737	407	122	170			760
KX-D 265	121900	243800	160-350	590	292	6	826	457	122	170			997
KX-D 280	158800	317600	180-385	628	311	6	927	508	122	170			1301
KX-D 305	191060	382120	180-405	654	324	6	991	533	122	170		970	1509
KX-D 330	251200	502400	200-435	666	330	6	1067	572	122	170			1755
KX-D 355	299100	598200	225-465	718	356	6	1156	610	122	170			2275
KX-D 370	377800	755600	225-550	770	382	6	1250	720	122	170			2853
KX-D 470	545000	1090000	240-470	969	480	9	1313	705	164	220			3775
KX-D 520	740000	1480000	240-520	1089	540	9	1501	780	164	220		1950	5155
KX-D 590	970000	1940000	260-590	1212	600	12	1685	885	164	330			6895
KX-D 650	1220000	2440000	280-650	1332	660	12	1869	975	164	220			8893

REVOLEX® KX ⁴⁾															
Типо-размер	Крут. момент ¹⁾ [Нм]		Посадочное отв. [мм] (мин. - макс.)		Размеры [мм]									Момент затяжки ТД [Нм]	Масса, прикл. [кг]
	Т _{Кном}	Т _{Кмакс.}	d ₁	d ₂	L	l ₁ ; l ₂	E	D _H	D ₁	D ₂	N ₁	N ₂	M*		
KX 105	6485	12970	34-110	34-125	237	117	3	330	180	202	56	30	76	67	62
KX 120	10080	20160	50-125	50-145	270	132	6	370	206	232	76	46	100		96
KX 135	14030	28060	70-140	70-150	300	147	6	419	230	240	76	46	100	115	123
KX 150	17960	35920	82-160		336	165	6	457	256	260	76	46	100		162
KX 170	26360	52720	95-180		382	188	6	533	292	292	92	63	130		273
KX 190	36160	72320	110-205		428	211	6	597	330	330	92	63	130	290	360
KX 215	48160	96320	125-230		480	237	6	660	368	368	92	63	145		465
KX 240	65740	131480	140-250		534	264	6	737	407	407	122	76	167		695
KX 265	91480	182960	160-285		590	292	6	826	457	457	122	76	170		910
KX 280	123530	247060	180-315		628	311	6	927	508	508	122	76	189	970	1183
KX 305	152840	305680	180-330		654	324	6	991	533	533	122	76	202		1369
KX 330	188470	376940	200-355		666	330	6	1067	572	572	122	76	208		1598

¹⁾ Необходимый размер

²⁾ Стандартно пербунан NBR 80 Shore-A

³⁾ Относится к макс. Ø отверстия

⁴⁾ Материал: чугун / сталь

⁵⁾ Материал: чугун

Посадочное отверстие по ISO H7, шпоночный паз по DIN 6885 лист 1 - JS9.