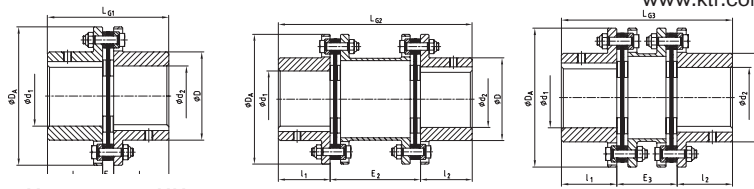


RADEX®-N стальная пластинчатая муфта



- Беззазорная, не требующая обслуживания
- Применима при температурах до +280°C
- Компенсирует смещения валов при малых восст. силах
- Пластины из легированной (нерж.) стали
- Расстояние между соед. валами до 6 м
- Информация и инструкция по монтажу на www.ktr.com



Исполнение NN

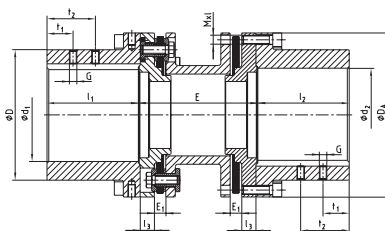
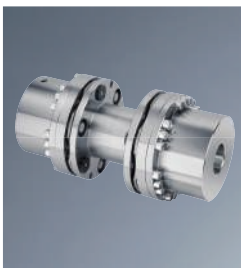
Исполнение NANA 1

Исполнение NANA 2

RADEX®-N исполнение NN, исполнение NANA 1 и исполнение NANA 2

Типоразмер	Крутящий момент [Нм]			Макс. посадочное отв. [мм]		Размеры [мм]							
	Т _{Кном.}	Т _{Кмакс.}	Т _{КВ}	d ₁ , d ₂	D	D _A	l ₁ , l ₂	LG1	E ₁	LG2	E ₂	LG3	E ₃
20	15	30	5	20	32	56	20	45	5	100	60	—	—
25	30	60	10	25	40	68	25	56	6	110	60	—	—
35	60	120	20	35	54	82	40	86	6	150	70	—	—
38	120	240	40	38	58	94	45	98	8	170	80	—	—
42	180	360	60	42	68	104	45	100	10	170	80	—	—
50	330	660	110	50	78	126	55	121	11	206	96	—	—
60	690	1380	230	60	88	138	55	121	11	206	96	170	60
70	1100	2200	370	70	102	156	65	141	11	246	116	200	70
80	1500	3000	500	80	117	179	75	164	14	286	136	233	83
85	2400	4800	800	85	123	191	80	175	15	300	140	246	86
90	4500	9000	1500	90	132	210	80	175	15	300	140	251	91
105	5100	10200	1700	105	147	225	90	200	20	340	160	281	101
115	9000	18000	3000	115	163	265	100	223	23	370	170	309	109
135	12000	24000	4000	135	184	305	135	297	27	520	250	—	—
136 / 138	17500 / 23000	35000 / 46000	8750 / 11500	135	180	300	135	293	23	по данным Заказчика			
156 / 158	25000 / 33000	50000 / 66000	12500 / 16500	150	195	325	150	327	27				
166 / 168	35000 / 45000	70000 / 90000	17500 / 22500	165	225	350	165	361	31				
186 / 188	42000 / 56000	84000 / 112000	17500 / 28000	180	250	380	185	401	31				
206 / 208	52500 / 70000	105000 / 140000	26250 / 35000	200	275	420	200	437	37				
246 / 248	90000 / 120000	180000 / 240000	45000 / 60000	240	320	500	240	524	44				
286 / 288	150000 / 200000	300000 / 400000	75000 / 100000	280	383	567	280	612	52				
336 / 338	210000 / 280000	420000 / 560000	105000 / 140000	330	445	660	330	718	58				

RIGIFLEX®-N стальная пластинчатая муфта



Исполнение А

- Разработана специально для приводов насосов
- Муфты соответствуют API 610, опционально API 671
- Проставки поставляются в смонтированном состоянии
- Отличная балансировка, точная мехобработка (AGMA Класс 9)
- Информация и инструкция по монтажу на www.ktr.com

RIGIFLEX®-N Исполнение А

Типоразмер	Крутящие моменты [Нм]			Макс. посад. отверстие	Размеры [мм]											Винты с цил. голов. по DIN EN ISO 4762			
	Т _{Кном.}	Т _{Кмакс.}	Т _{КВ}		d ₁ /d ₂	D	D _A	l ₁ /l ₂	l ₃	G	t ₁	t ₂	E ₁	E ¹⁾				MxI	T _A [Нм]
35	120	240	60	50	—	75	38,5	8,5	M6	15	—	6	100	140	—	—	—	M4x45	4,1
50	240	480	120	50	70	95	50	12	M6	10	—	9	100	140	—	—	—	M6x22	14
65	450	900	225	65	100	126	63	12	M8	20	—	11	100	140	180	—	—	M6x25	14
75	940	1880	470	75	105	138	62,5	12	M8	20	—	11	100	140	180	—	—	M8x30	35
85	1700	3400	850	85	120	156	72,5	15	M10	20	—	12	—	140	180	200	250	M8x30	35
110	2700	5400	1350	110	152	191	87	18	M10	25	—	12	—	140	180	200	250	M10x35	69
120	4500	9000	2250	120	165	213	102	20	M12	25	—	12	—	—	180	200	250	M12x40	120
140	9000	18000	4500	140	200	265	126	25	M12	30	—	15	—	—	—	200	250	M16x50	295
160	13000	26000	6500	160	230	305	145	31	M12	30	—	15	—	—	—	—	250	M16x55	295
166 / 168	17500 / 23000	35000 / 46000	8750 / 11500	160	230	305	155	31	M16	30	70	17	по данным Заказчика				M20x50	560	
196 / 198	22500 / 30000	45000 / 60000	11250 / 15000	190	260	330	185	32	M16	40	90	24					M20x50	560	
216 / 218	32000 / 42500	64000 / 85000	16000 / 21500	210	285	370	205	32	M20	50	110	26					M20x65	560	
256 / 258	52500 / 70000	105000 / 140000	26250 / 35000	250	350	440	245	38	M20	70	130	31					M24x80	970	
306 / 308	86000 / 115000	172000 / 230000	43000 / 57500	300	400	515	294	43	M24	70	130	36					M27x100	1450	
346 / 348	135000 / 180000	270000 / 360000	67500 / 90000	340	460	590	333	55	M24	95	175	45					M30x110	1950	
406 / 408	210000 / 280000	420000 / 560000	105000 / 140000	400	530	675	395	58,5	M24	95	175	50					M36x130	3900	

¹⁾ Возможны также другие расстояния между соединяемыми валами