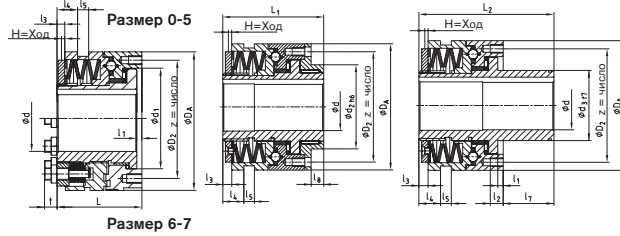
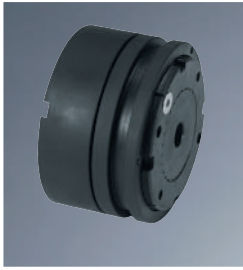


## KTR-SI предохранительная муфта



- Для моментов до 8200 Нм
- Пробуксовывающее, синхронное и неотключаемое исполнения
- Размыкающее исполнение (нет остаточного момента)
- Для непосредственного фланцевого соединения с другими деталями машин
- Информация и инструкция по монтажу на [www.ktr.com](http://www.ktr.com)

Исполнение FT    Исполнение KT    Исполнение LT

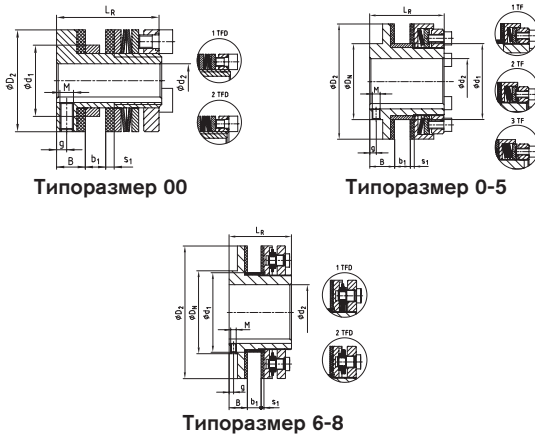
Типоразмер		Отверстие d [мм]		Размеры [мм]															H = ход			
		Предв.	Макс.	d <sub>1</sub>	D <sub>2</sub>	D <sub>A</sub>	d <sub>2</sub>	d <sub>3</sub>	l <sub>1</sub>	l <sub>2</sub>	l <sub>3</sub>	l <sub>4</sub>	l <sub>5</sub>	l <sub>7</sub>	l <sub>8</sub>	L	L <sub>1</sub>	L <sub>2</sub>	z	DK	SR	SGR
0	7	20	41	48	55	38	28	4	6,5	3	7,5	9	27,5	8	38,5	51	66	6xM5	1,4	1,2	0,6	1,6
1	10	25	60	70	82	50	38	4	8	6	11,5	9	33	10	52	70	85	6xM5	2,3	1,8	0,8	2,3
2	14	35	78	89	100	60	52	5	10	5	12	9	39	12	61	78	100	6xM6	2,4	2,0	1,1	3,0
3	18	45	90,5	105	120	80	65	5	12	8,5	21	10	47	12	78	96	125	6xM8	2,7	2,2	1,2	3,5
4	24	55	105	125	146	100	78	6,5	15	11	27	9	52,5	16	100	124,5	152,5	6xM10 <sup>1)</sup>	3,7	2,5	1,2	3,8
5	30	65	120,5	155	176	120	90	6,5	17	12	33	9	57,5	18	113,5	140	171	6xM12 <sup>1)</sup>	4,6	3,0	1,6	4,5
6 <sup>2)</sup>	40	80	136	160	200	130	108	7	20	14	39	9	64	20	119	150	183	6xM12 <sup>1)</sup>	5,0	3,5	2,5	—
7 <sup>2)</sup>	50	100	168	200	240	160	135	8	25	15	46	9	72	25	141	175	213	6xM16 <sup>1)</sup>	5,5	4,0	2,7	—

Типоразмер	Набор тарельчатых пружин исполнение DK				Набор тарельчатых пружин исполнение SR и SGR				Масса при макс. отв. ступиц [кг]
	T1	T2	T3	T4	T1	T2	T3	T4	
0	2,5 - 5	5 - 20	—	20 - 40	5 - 10	10 - 40	—	—	0,41
1	6 - 12	12 - 25	25 - 55	55 - 100	12 - 25	25 - 50	50 - 100	—	1,30
2	12 - 25	25 - 50	50 - 120	120 - 200	25 - 50	50 - 100	100 - 200	—	2,27
3	25 - 50	50 - 100	100 - 250	200 - 450	50 - 100	100 - 200	200 - 450	—	3,88
4	50 - 100	100 - 200	200 - 500	500 - 1000	100 - 200	200 - 400	400 - 800	800 - 2000	8,34
5	85 - 250	230 - 600	300 - 1000	600 - 2000	170 - 450	350 - 900	600 - 1800	1200 - 3400	13,51
6	180 - 480	360 - 960	720 - 1950	1600 - 3300	300 - 750	600 - 1500	1200 - 3000	2900 - 5800	21,0
7	250 - 520	500 - 1050	1000 - 2100	2000 - 3600	550 - 1100	1100 - 2200	2200 - 4400	3000 - 8200	37,0

<sup>1)</sup> Исполнение T4, SR и SGR: момент затяжки по 12.9

<sup>2)</sup> Типоразмер 6: размер t = 15 мм, Типоразмер 7: размер t = 21 мм

## RUFLEX® предохранительная проскальзывающая муфта



- Предохранительная проскальзывающая муфта с высоким крутящим моментом при малых габаритах благодаря качественным материалам
- Защита от перегрузки для моментов до 6800 Нм
- Большой объём на износ для длительного срока службы
- Поверхности муфты оцинкованы и пассивированы
- Информация и инструкция по монтажу на [www.ktr.com](http://www.ktr.com)

Типоразмер	Макс. число оборотов [об/мин]	Крутящий момент [Нм]			Размеры [мм]											
		1TF	2TF	3TF <sup>3)</sup>	Отверстие d <sub>2</sub>		Деталь b1						Установоч. винт			
					Предв. отв.	Макс.	D <sub>2</sub>	D <sub>N</sub>	d <sub>1</sub> <sup>2)</sup>	B	Мин.	Макс.	s <sub>1</sub>	L <sub>B</sub>	g	M
00	10000	0,5-3	1-5	—	—	10	30	30	21	8,5	2	6	2,5	31	3	M4
0	8500	2-10	4-20	—	—	20 <sup>1)</sup>	45	35	35	8,5	2	6	2,5	33	3	M4
01	6600	5-35	10-70	—	—	22	58	40	40	16	3	8	3	45	4	M5
1	5600	20-75	40-150	130-200	—	25	68	45	44	17	3	10	3	52	5	M5
2	4300	25-140	50-280	250-400	—	35	88	58	58	19	4	12	3	57	5	M6
3	3300	50-300	100-600	550-800	—	45	115	75	72	21	5	15	4	68	5	M6
4	2700	90-600	180-1200	1100-1600	—	55	140	90	85	23	6	18	4	78	5	M8
5	2200	400-800	800-1600	1400-2100	—	65	170	102	98	29	8	20	5	92	8	M8
6	1900	300-1200	600-2400	—	38	80	200	120	116	31	8	23	5	102	8	M8
7	1600	600-2200	1200-4400	—	45	100	240	150	144	33	8	25	5	113	8	M10
8	1300	900-3400	1800-6800	—	58	120	285	180	170	35	8	25	5	115	8	M10

<sup>1)</sup> Чистовое отверстие больше Ø19, паз по 6885 лист 3

<sup>2)</sup> Допуск отверстия (приводная деталь): F8 для типоразмеров 00-4, H8<sup>3)</sup> для типоразмеров 5-8

<sup>3)</sup> Применять только при размерно ограниченной конструкции